

TAL kg 5000, 10000 .....  
TAL kg 20000.....

**OPZIONI A RICHIESTA :**

- Approvazione ATEX II 1GD (zona 0-1-2-20-21-22).....
- CERTIFICATO DI RIFERIBILITÀ SIT .....
- Due ponti di Wheatstone estensimetrici ridondanti (350 Ω) con 2 cavi di uscita; per sistemi a doppia sicurezza.....

**OPTIONS ON REQUEST :**

- ATEX approved II 1 GD (zone 0-1-2-20-21-22) .....
- SIT traceability certificate (E. A.) .....
- Two redundant strain gauges Wheatstone bridges (350 Ω) with two output cables; for dual safety systems.....

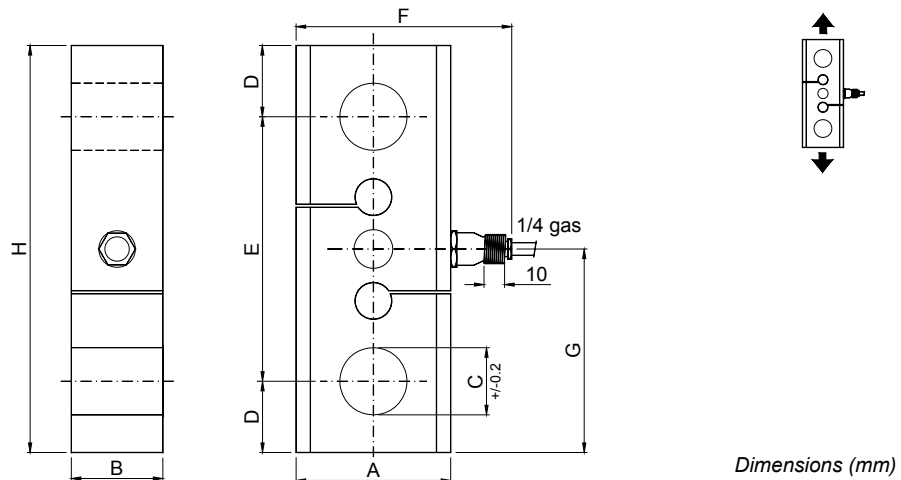
Idonee come limitatore di carico per impianti di sollevamento in abbinamento a strumenti serie TLU e LCD-2  
Suitable for limiting device with TLU and LCD-2 instruments



**Realizzate in accordo alle norme OIML R60**  
Manufactured according to OIML R60 standards

- ESECUZIONE IN ACCIAIO INOX 17-4 PH
- FORI DI ATTACCO UNIFICATI PER GRILLI
- ERRORE COMBINATO  $\leq \pm 0,03 \%$
- GRADO DI PROTEZIONE IP 68
- 17-4 PH STAINLESS STEEL CONSTRUCTION
- HOLES FOR STANDARD SHACKLES
- COMBINED ERROR  $\leq \pm 0.03 \%$
- PROTECTION RATING IP 68

	kg 5000	kg 10000	kg 20000
A	76	82	
B	45	54	
C	33	52	
D	35	47	
E	130	166	
F	106	112	
G	100	130	
H	200	260	



Dimensions (mm)

### CARATTERISTICHE TECNICHE

SENSIBILITA'  
EFFETTO DELLA TEMPERATURA SULLO ZERO  
EFFETTO DELLA TEMPERATURA SUL FONDO SCALA  
COMPENSAZIONE TERMICA  
CAMPO DI TEMPERATURA DI LAVORO  
CREEP A CARICO NOMINALE DOPO 4 ORE  
TENSIONE DI ALIMENTAZIONE MAX TOLLERATA  
RESISTENZA D'INGRESSO  
RESISTENZA DI USCITA  
BILANCIAMENTO DI ZERO  
RESISTENZA D'ISOLAMENTO  
CARICO STATICO MASSIMO (% sul Fondo Scala)  
CARICO DI ROTTURA (% sul Fondo Scala)  
DEFLESSIONE A CARICO NOMINALE

2 mV/V +/- 0.1%  
0.005 % / °C  
0.003 % / °C  
- 10°C / + 50°C  
- 20°C / + 70°C  
0.03 %  
15 Volt  
350 ohm +/- 5  
350 ohm +/- 5  
+/- 1 %  
> 5000 Mohm  
150 %  
> 300 %  
0.3 mm

### TECHNICAL FEATURES

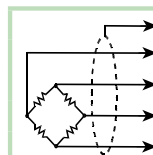
RATED OUTPUT  
TEMPERATURE EFFECT ON ZERO  
TEMPERATURE EFFECT ON SPAN  
COMPENSATED TEMPERATURE RANGE  
OPERATING TEMPERATURE RANGE  
CREEP AT NOMINAL LOAD AFTER 4 HOURS  
MAX SUPPLY VOLTAGE WITHOUT DAMAGE  
INPUT RESISTANCE  
OUTPUT RESISTANCE  
ZERO BALANCE  
INSULATION RESISTANCE  
SAFE OVERLOAD (% of Full Scale)  
ULTIMATE OVERLOAD (% of Full Scale)  
DEFLECTION AT NOMINAL LOAD

#### CAVO

LUNGHEZZA 10 m  
DIAMETRO 5 mm  
FILI CONDUTTORI 4 x 0.25 mm<sup>2</sup>

#### CABLE

LENGTH 10 m  
DIAMETER 5 mm  
CORES 4 x 0.25 mm<sup>2</sup>



SCHERMO	SHIELD
+ SEGNALE (VERDE)	+ SIGNAL (GREEN)
+ ALIMENTAZIONE (ROSSO)	+ EXCITATION (RED)
- SEGNALE (BIANCO)	- SIGNAL (WHITE)
- ALIMENTAZIONE (NERO)	- EXCITATION (BLACK)