


LAU kg 5000, 10000, 20000

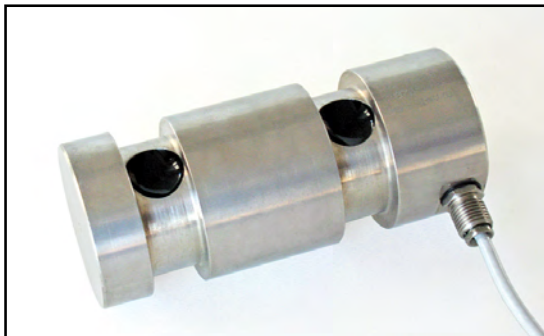
OPZIONI A RICHIESTA :

- Approvazione ATEX  II 1GD (zona 0-1-2-20-21-22).....
- CERTIFICATO DI RIFERIBILITÀ SIT
- Due ponti di Wheatstone estensimetrici ridondanti (350 Ω) con 2 cavi di uscita; per sistemi a doppia sicurezza

OPTIONS ON REQUEST :

- ATEX approved  II 1 GD (zone 0-1-2-20-21-22)
- SIT traceability certificate (E. A.)
- Two redundant strain gauges Wheatstone bridges (350 Ω) with two output cables; for dual safety systems.....

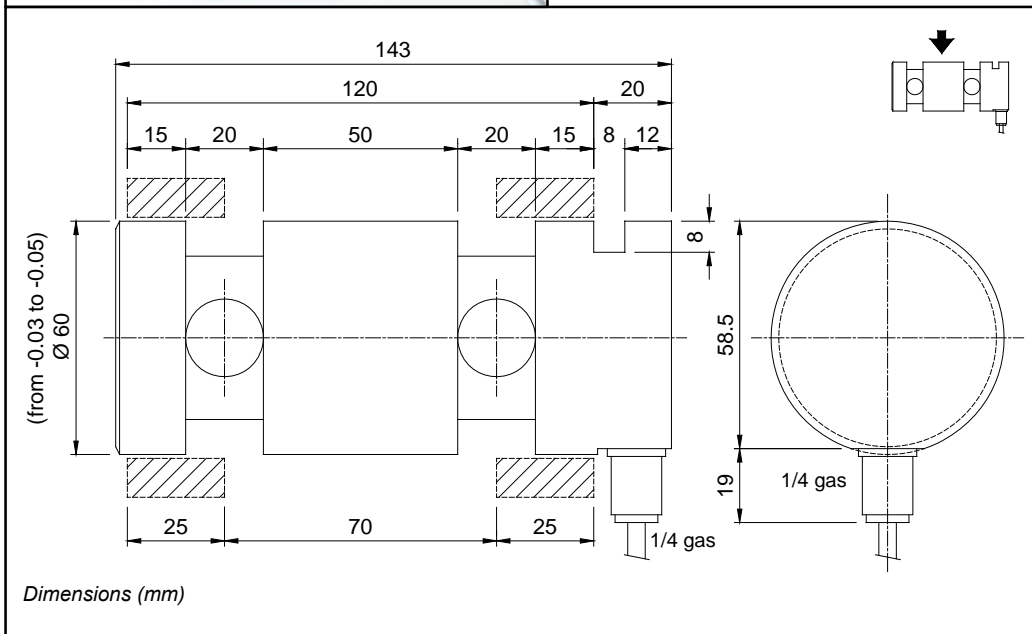
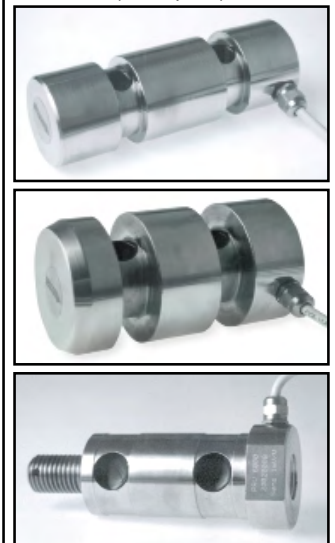
Idonee come limitatore di carico per impianti di sollevamento in abbinamento a strumenti serie TLU e LCD-2 (vedi pag. 126, 127).
Suitable for limiting device with TLU and LCD-2 instruments (see pages 126, 127).



Realizzate in accordo alle norme OIML R60
Manufactured according to OIML R60 standards

- ESECUZIONE IN ACCIAIO INOX 17-4 PH
- ERRORE COMBINATO $\leq \pm 0,1 \%$
- GRADO DI PROTEZIONE IP 67
- STAINLESS STEEL 17-4 PH CONSTRUCTION
- COMBINED ERROR $\leq \pm 0.1 \%$
- PROTECTION RATING IP 67

Esempi di esecuzioni speciali a richiesta
Examples of special designs (on request)



CARATTERISTICHE TECNICHE

SENSIBILITA' 1 mV/V +/- 0.1%
EFFETTO DELLA TEMPERATURA SULLO ZERO 0.005 % /°C
EFFETTO DELLA TEMPERATURA SUL FONDO SCALA 0.005 % /°C
COMPENSAZIONE TERMICA - 10°C / + 50°C
CAMPO DI TEMPERATURA DI LAVORO - 20°C / + 70°C
CREEP A CARICO NOMINALE DOPO 30 MINUTI 0.03 %
TENSIONE DI ALIMENTAZIONE MAX TOLLERATA 15 Volt
RESISTENZA D'INGRESSO 350 ohm +/- 20
RESISTENZA DI USCITA 350 ohm +/- 5
BILANCIAMENTO DI ZERO +/- 1 %
RESISTENZA D'ISOLAMENTO > 5000 Mohm
CARICO STATICO MASSIMO (% sul Fondo Scala) 150 %
CARICO DI ROTTURA (% sul Fondo Scala) > 400 %
DEFLESSIONE A CARICO NOMINALE 0.4 mm

TECHNICAL FEATURES

RATED OUTPUT
TEMPERATURE EFFECT ON ZERO
TEMPERATURE EFFECT ON SPAN
COMPENSATED TEMPERATURE RANGE
OPERATING TEMPERATURE RANGE
CREEP AT NOMINAL LOAD AFTER 30 MINUTES
MAX SUPPLY VOLTAGE WITHOUT DAMAGE
INPUT RESISTANCE
OUTPUT RESISTANCE
ZERO BALANCE
INSULATION RESISTANCE
SAFE OVERLOAD (% of Full Scale)
ULTIMATE OVERLOAD (% of Full Scale)
DEFLECTION AT NOMINAL LOAD

CAVO

LUNGHEZZA	10 m
DIAMETRO	5 mm
FILI CONDUTTORI	6 x 0.14 mm ²

CABLE

LENGTH	
DIAMETER	
CORES	

