


FTKL kg 500, 1000, 1500, 2000 .....  
FTKL kg 3000, 5000 .....

OPZIONI A RICHIESTA :

- Approvazione ATEX  II 1GD (zona 0-1-2-20-21-22).....

OPTIONS ON REQUEST :

- ATEX approved  II 1 GD (zone 0-1-2-20-21-22) .....



APPROVAZIONE OIML R60 C3  
OIML R60 C3 APPROVED



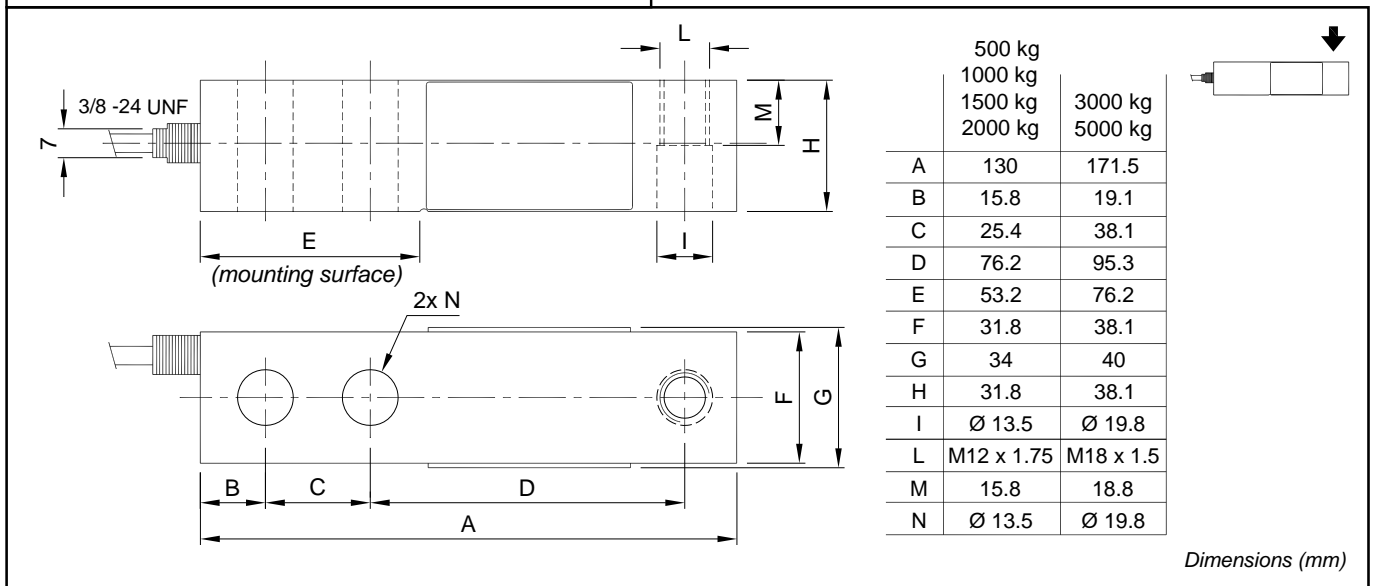
A richiesta versione approvata OIML R60 C4 - OIML R60 C5  
On request OIML R60 C4 - OIML R60 C5 version approved



FTKL da 500 a 5000 kg (1000 - 10000 lb): a richiesta versione approvata N.T.E.P. per Stati Uniti - Canada  
FTKL 500 to 5000 kg (1000 - 10000 lb): on request N.T.E.P. version approved for United States - Canada



- ESECUZIONE IN ACCIAIO SPECIALE
- ERRORE COMBINATO  $\leq \pm 0,02\%$  (0,017% C4; 0,014% C5)
- GRADO DI PROTEZIONE IP 67
- SPECIAL STEEL CONSTRUCTION
- COMBINED ERROR  $\leq \pm 0.02\%$  (0.017% C4; 0.014% C5)
- PROTECTION RATING IP 67



CARATTERISTICHE TECNICHE

SENSIBILITA' 3 mV/V +/-0.4%  
EFFETTO DELLA TEMPERATURA SULLO ZERO 0.0018 % / °C  
EFFETTO DELLA TEMPERATURA SUL FONDO SCALA 0.0014 % / °C  
COMPENSAZIONE TERMICA - 10°C / + 40°C  
CAMPO DI TEMPERATURA DI LAVORO - 35°C / + 65°C  
CREEP A CARICO NOMINALE DOPO 30 MINUTI 0.02 %  
TENSIONE DI ALIMENTAZIONE MAX TOLLERATA 18 Volt  
RESISTENZA D'INGRESSO 350 ohm +/-3.5  
RESISTENZA DI USCITA 350 ohm +/-3.5  
BILANCIAMENTO DI ZERO +/- 1 %  
RESISTENZA D'ISOLAMENTO > 5000 Mohm  
CARICO STATICO MASSIMO (% sul Fondo Scala) 150 %  
CARICO DI ROTTURA (% sul Fondo Scala) > 300 %  
DEFLESSIONE A CARICO NOMINALE 0.4 mm

TECHNICAL FEATURES

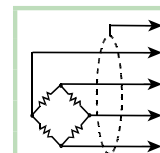
RATED OUTPUT  
TEMPERATURE EFFECT ON ZERO  
TEMPERATURE EFFECT ON SPAN  
COMPENSATED TEMPERATURE RANGE  
OPERATING TEMPERATURE RANGE  
CREEP AT NOMINAL LOAD IN 30 MINUTES  
MAX SUPPLY VOLTAGE WITHOUT DAMAGE  
INPUT RESISTANCE  
OUTPUT RESISTANCE  
ZERO BALANCE  
INSULATION RESISTANCE  
SAFE OVERLOAD (% of Full Scale)  
ULTIMATE OVERLOAD (% of Full Scale)  
DEFLECTION AT NOMINAL LOAD

CAVO

LUNGHEZZA 5 m  
DIAMETRO 5 mm  
FILI CONDUTTORI 4 x 0.20 mm<sup>2</sup>

CABLE

LENGTH 5 m  
DIAMETER 5 mm  
CORES 4



SCHERMO	SHIELD
+ SEGNALE (VERDE)	+ SIGNAL (GREEN)
+ ALIMENTAZIONE (ROSSO)	+ EXCITATION (RED)
- SEGNALE (BIANCO)	- SIGNAL (WHITE)
- ALIMENTAZIONE (NERO)	- EXCITATION (BLACK)