



- * CBL kg 250, 500, 1000, 2500, 5000, 7500, 10000
- CBL kg 12500 (versione approvata OIML R60 C3 / OIML R60 C3 approved version)
- CBL kg 15000
- CBL kg 30000
- CBL kg 50000, 100000

OPZIONI A RICHIESTA :

- * - Versione cavo 10 metri
- Approvazione ATEX  II 1 GD (zone 0-1-2-20-21-22)
- CERTIFICATO DI RIFERIBILITÀ SIT
- ★★ - IPX9K: Dichiarazione di conformità + Marcatura grado IPX9K
- Due ponti di Wheatstone estensimetrici ridondanti (350 Ω) con 2 cavi di uscita; per sistemi a doppia sicurezza
- A richiesta versione in acciaio inox AISI 420 (non approvata OIML)

OPTIONS ON REQUEST :

- On request cable 10 meters
- ATEX approved  II 1 GD (zone 0-1-2-20-21-22)
- SIT traceability certificate (E. A.)
- IPX9K: Declaration of conformity + IPX9K marking protection rating
- Two redundant strain gauges Wheatstone bridges (350 Ω) with two output cables; for dual safety systems
- On request AISI 420 stainless steel version (not OIML approved)




CBL da 2500 a 10000 kg: APPROVAZIONE OIML R60 C2

 CBL 2500 to 10000 kg: OIML R60 C2 APPROVED

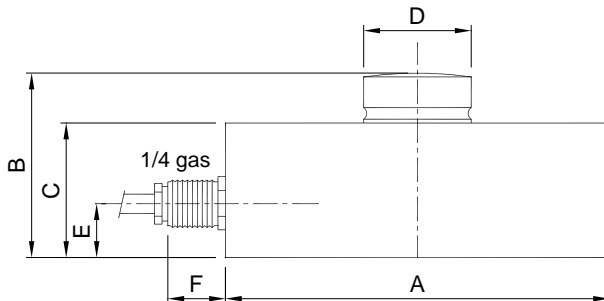


CBL da 2500 a 10000 kg: a richiesta versione approvata OIML R60 C3

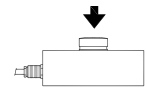
 CBL 2500 to 10000 kg: on request OIML R60 C3 approved version

- ESECUZIONE IN ACCIAIO INOX 17-4 PH
- ERRORE COMBINATO < +/- 0,03 % (0,02% C3)
- GRADO DI PROTEZIONE IP68 (a richiesta IPX9K**)

- 17-4PH STAINLESS STEEL CONSTRUCTION
- COMBINED ERROR ≤ +/- 0.03 % (0.02% C3)
- PROTECTION RATING IP68 (on request IPX9K**)



	250 ⋮ 12500	15000	30000	50000 100000
A	Ø 82	Ø 100	Ø 126	Ø 165
B	44	48	54	80
C	32	35	40	60
D	Ø 22	Ø 28	Ø 35	Ø 60
E	14	14	14	26
F	15	15	15	15



Dimensions (mm)

CARATTERISTICHE TECNICHE

SENSIBILITÀ
EFFETTO DELLA TEMPERATURA SULLO ZERO
EFFETTO DELLA TEMPERATURA SUL FONDO SCALA
COMPENSAZIONE TERMICA
CAMPO DI TEMPERATURA DI LAVORO
CREEP A CARICO NOMINALE DOPO 4 ORE
TENSIONE DI ALIMENTAZIONE MAX TOLLERATA
RESISTENZA D'INGRESSO
RESISTENZA DI USCITA
BILANCIAMENTO DI ZERO
RESISTENZA D'ISOLAMENTO
CARICO STATICO MASSIMO (% sul Fondo Scala)
CARICO DI ROTTURA (% sul Fondo Scala)
DEFLESSIONE A CARICO NOMINALE

2 mV/V +/- 0.1%
0.005 % / °C
0.003 % / °C
- 10°C / + 50°C
- 20°C / + 70°C
0.03 %
15 Volt
700 ohm +/- 3
700 ohm +/- 5
+/- 1 %
> 10000 Mohm
150 %
> 300 %
0.4 mm

TECHNICAL FEATURES

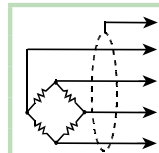
RATED OUTPUT
TEMPERATURE EFFECT ON ZERO
TEMPERATURE EFFECT ON SPAN
COMPENSATED TEMPERATURE RANGE
OPERATING TEMPERATURE RANGE
CREEP AT NOMINAL LOAD AFTER 4 HOURS
MAX SUPPLY VOLTAGE WITHOUT DAMAGE
INPUT RESISTANCE
OUTPUT RESISTANCE
ZERO BALANCE
INSULATION RESISTANCE
SAFE OVERLOAD (% of Full Scale)
ULTIMATE OVERLOAD (% of Full Scale)
DEFLECTION AT NOMINAL LOAD

CAVO


LUNGHEZZA
★CBL kg 250-10000 5 m
CBL kg 12500-100000 10 m
DIAMETRO 5 mm
FILI CONDUTTORI 4 x 0.25 mm²

CABLE

LENGTH
★CBL kg 250-10000 5 m
CBL kg 12500-100000 10 m
DIAMETER 5 mm
CORES 4



SCHERMO	SHIELD
+ SEGNALE (VERDE)	+ SIGNAL (GREEN)
+ ALIMENTAZIONE (ROSSO)	+ EXCITATION (RED)
- SEGNALE (BIANCO)	- SIGNAL (WHITE)
- ALIMENTAZIONE (NERO)	- EXCITATION (BLACK)

★★  Protezione contro l'acqua in caso di pulitura ad alta pressione/a getto di vapore (Test: acqua spruzzata da una distanza di max 150 mm). Pressione dell'acqua 100 bar; temperatura 80 °C; durata test 250 secondi (Normativa di riferimento DIN 40050-9).
Water protection when cleaning high pressure / steam jet (Test: pressurized hot water is sprayed from a distance of 150 mm). Water pressure 100 bar; temperature 80 °C; test duration 250 seconds (Reference standard DIN 40050-9).