

AR

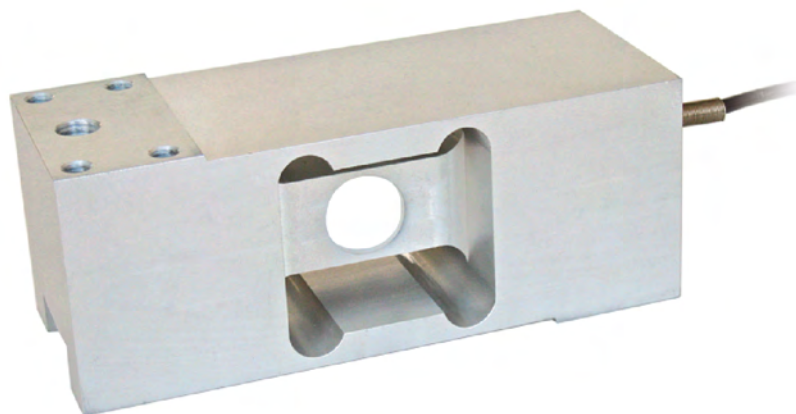
CELLE DI CARICO OFF CENTER per piattaforme 800x800 mm

LAUMAS®
ELETTRONICA



Realizzate in accordo alle norme OIML R60

Portate da 500 kg a 1000 kg



- LEGA DI ALLUMINIO
- ERRORE COMBINATO $\leq \pm 0.02\%$
- GRADO DI PROTEZIONE IP65

| PORTATA | kg | | DIMENSIONI PIATTAFORMA (mm) | PESO NETTO CELLA (kg) | CODICE |
|---------|----|-----|--------------------------------|--------------------------|--------|
| 500 | | • • | 800 x 800 | 2.2 | AR500 |
| 1000 | | • • | 800 x 800 | 2.3 | AR1000 |

A RICHIESTA

CERTIFICAZIONI

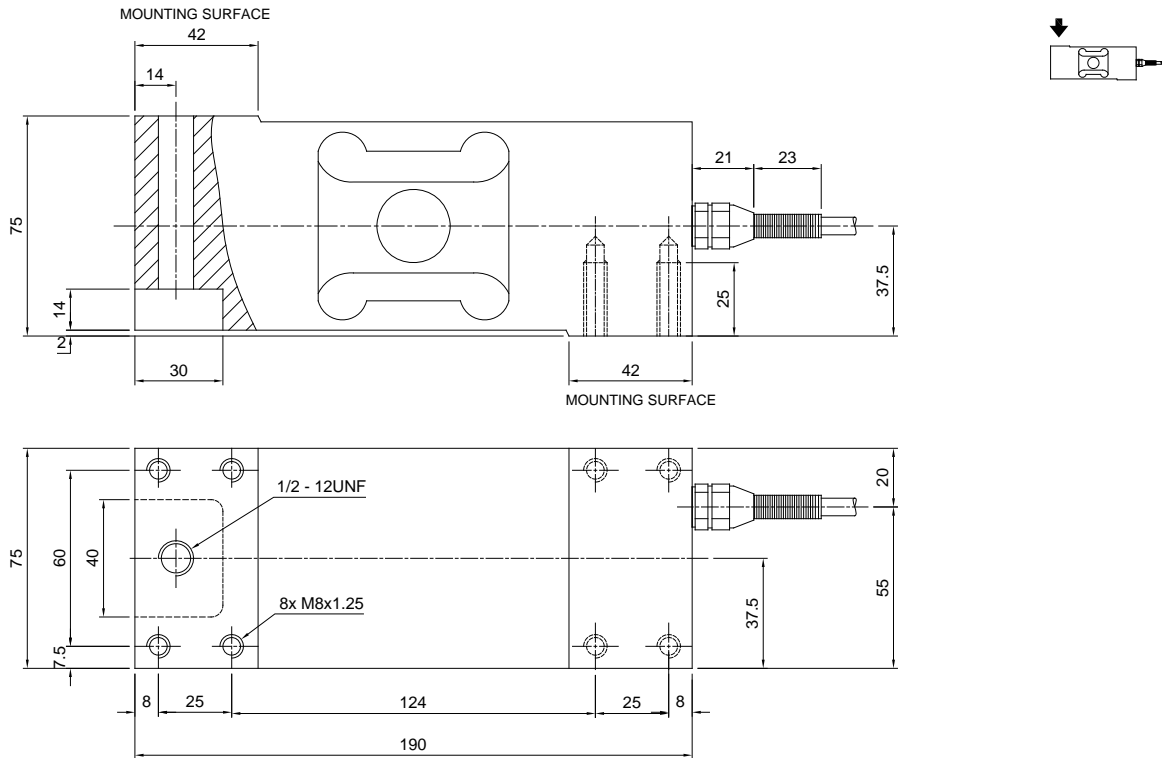
CERTIFICAZIONI A RICHIESTA

ATEX II 1GD (zona 0-1-2-20-21-22)

IECEx II 1GD (zona 0-1-2-20-21-22)

Conforme alle normative dell'Unione Doganale Eurasiatica (Russia, Bielorussia e Kazakistan)

DIMENSIONI (mm)

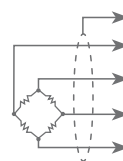


CARATTERISTICHE TECNICHE

| | | | |
|---|-------------------|--|-----------|
| Materiale | Lega di alluminio | | |
| Carico nominale (E max) | 500 - 1000 kg | | |
| Errore combinato | ≤ ±0.02% | | |
| Grado di protezione | IP65 | | |
| Sensibilità | 2 mV/V ±10% | Resistenza di ingresso | 410 Ω ±10 |
| Effetto della temperatura sullo zero | 0.0025% °C | Resistenza di uscita | 350 Ω ±3 |
| Effetto della temperatura sul fondo scala | 0.0025% °C | Bilanciamento di zero | ±2% |
| Compensazione termica | -10 °C / +40 °C | Resistenza d'isolamento | >2000 MΩ |
| Campo di temperatura di lavoro | -20 °C / +60 °C | Carico statico massimo (% sul fondo scala) | 120% |
| Creep a carico nominale dopo 30 minuti | 0.03% | Carico di rottura (% sul fondo scala) | 200% |
| Tensione di alimentazione massima tollerata | 15 V | Deflessione a carico nominale | 0.5 mm |

COLLEGAMENTI ELETTRICI

| | |
|-----------------|----------------------------|
| Lunghezza cavo | 3 m |
| Diametro cavo | 5 mm |
| Fili conduttori | 4/6 x 0.20 mm ² |



| SCHERMO | |
|-----------------|----------------|
| + SEGNALE | VERDE |
| + ALIMENTAZIONE | ROSSO |
| + REF./SENSE | BLU |
| - SEGNALE | BIANCO |
| - ALIMENTAZIONE | NERO |
| - REF./SENSE | GIALLO/MARRONE |
| ■ dove previsto | |

L'Azienda si riserva il diritto esclusivo di apportare modifiche ai dati tecnici, disegni e immagini senza preavviso.